



IMPORTACIONES MEDIBÁSCULAS ZOMAC S.A.S

NIT: 901.561.138-2

RESPONSABLE DE IVA

304 1301189 - 5897853

CRA 45D #60 -72, MEDELLIN COLOMBIA

EQUIPO	BALANZA ANALÍTICA - GMB
FOTO DEL EQUIPO	
DESCRIPCIÓN	<p>Capacidad: 2000g División escala: 0,01g Precisión CLASE III. Carcasa en ABS de alta durabilidad y resistencia, Pantalla LCD de gran tamaño con luz blanca. Conexión a PC mediante puerto RS-2323. Función cuentapizas de alta precisión. Dimensiones del equipo: 23x27x07 cm. Diámetro de la bandeja: 180 mm</p>
GARANTÍA	1 año por defectos de fabricación.

GALERIA DE FOTOS



LCD large screen display

Clear reading in dark

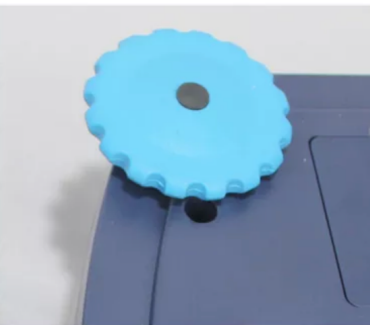


Stainless steel pan

one key conversion for weighing or counting



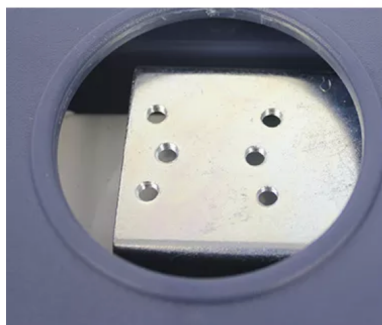
Bubble level



Anti-slip feet



RS 232



High precision load cell



DC 6V/2.5AH
AC power



GALERIA DE FOTOS



Packing

